

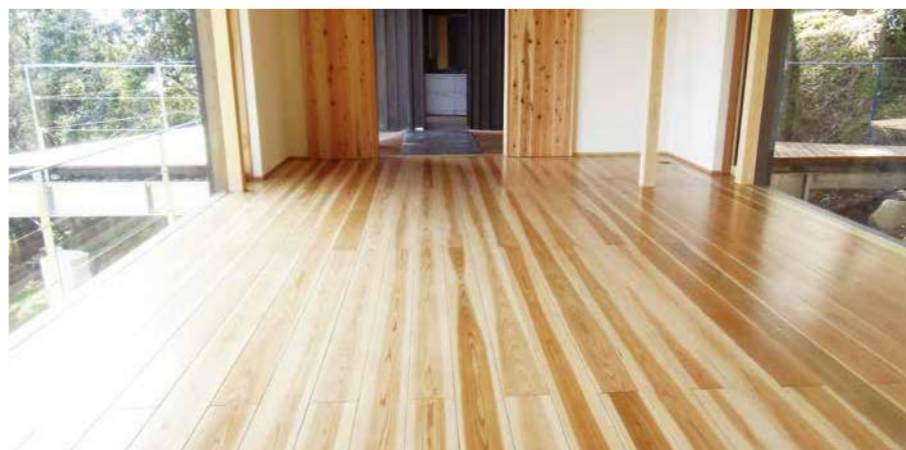
外装・内装

Public Facility

公共物件

人の集う場所に木の温もりを

自然素材の風合いや機能に富んだ空間創り。
国産材の優れた調湿効果や防音・吸音効果などの特性は、
人々の集う場所をより快適に心地よくしてくれます。



公共物件

- 75 非住宅物件 外装(杉 型枠用 無塗装)
- 76 非住宅物件 内装
(桧・杉 直貼りフローリング、
杉羽目板 有孔加工)

外装材

内装壁材

内装床材

公共物件

メンテナンス & 施工説明

非住宅物件 外装

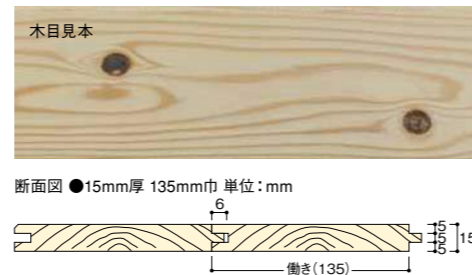
杉による型枠使用で国産材の有効利用

構造計算にとらわれずに、国産材を使用できます。耐火による制限にとらわれずに国産材を使用できます。冷たく感じるコンクリートでも温もりを表現できます。

1 杉 型枠用 (15mm) 無塗装

国産杉 ソリッド ホットメルト 節有 規制対象外

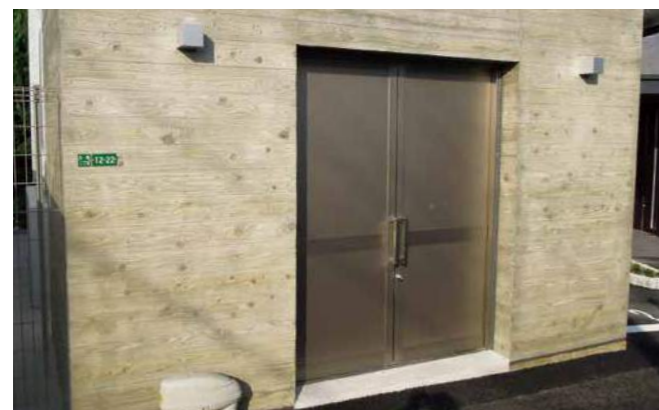
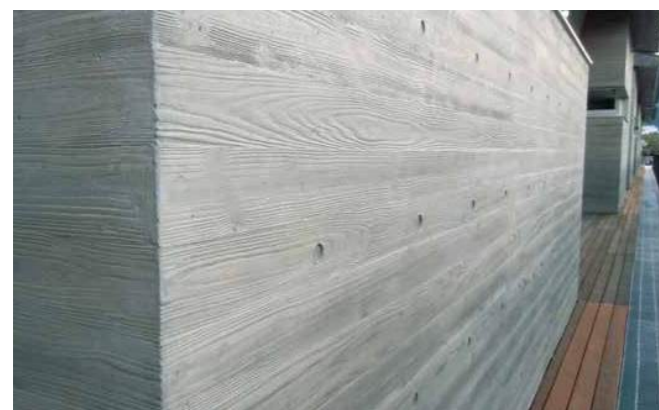
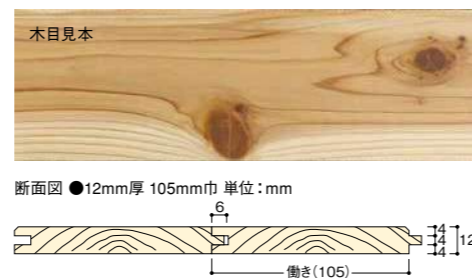
UY6033 (15mm)
 設計価格 ¥23,400/束 市単価 ¥7,230
 サイズ 長さ mm 巾 mm 厚さ mm 入数
 4000 × 135 × 15 6枚入り 3.24㎡



2 杉 型枠用 (12mm) 無塗装

国産杉 ソリッド ホットメルト 節有 規制対象外

UY6021 (12mm)
 設計価格 ¥10,300/束 市単価 ¥6,480
 サイズ 長さ mm 巾 mm 厚さ mm 入数
 1900 × 105 × 12 8枚入り 1.59㎡



非住宅物件 内装

桧、杉による直貼りフローリング

鉄筋コンクリート造りでも木材の温もりが得られ、国産材の有効利用ができます。文教施設に使用することで環境に対する関心度の高揚に繋がります。

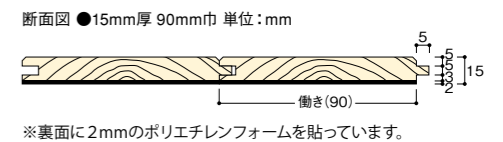
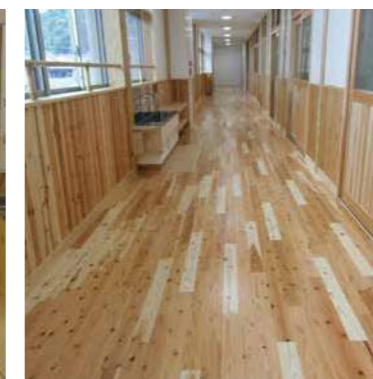
1 桧・杉 直貼りフローリング

国産材 埋木 ソリッド パテ エンドマッチ 節有 規制対象外

HIJ910-B 桧 直貼りフローリング (塗装)
 設計価格 ¥22,800/束 市単価 ¥13,990
 サイズ 長さ mm 巾 mm 厚さ mm 入数
 910 × 90 × 15 20枚入り 1.63㎡



SUJ910-B 杉 直貼りフローリング (塗装)
 設計価格 ¥21,300/束 市単価 ¥13,070
 サイズ 長さ mm 巾 mm 厚さ mm 入数
 910 × 90 × 15 20枚入り 1.63㎡



有孔(穴開け)加工済みの杉羽目板

体育館や音楽室での音響対策に国産材の有効利用が出来ます。調湿効果が高く快適性に富み、自然素材の風合いにより安らぎを演出します。

2 杉 羽目板 有孔加工

国産材 ソリッド ホットメルト 節有 規制対象外

UH1211-PP-B (UV塗装)
 設計価格 ¥25,800/束 市単価 ¥14,660
 サイズ 長さ mm 巾 mm 厚さ mm 入数
 1970 × 128 × 12 7枚入り 1.76㎡

